

ANACAM ► IL PRESIDENTE DELLA SEZIONE LAZIO NICOLA DI LILLO SPIEGA COME TUTTE LE IMPRESE DEL SETTORE SIANO RIMASTE OPERATIVE SULL'INTERO TERRITORIO NAZIONALE

ANACAM, operative le aziende associate

Non tutti lo sanno ma l'ascensore è il mezzo di trasporto più utilizzato al mondo. L'Italia, dopo la Cina, è il Paese con il più alto numero di impianti installati: ne conta quasi un milione. Garantire il buon funzionamento degli ascensori rappresenta quindi un servizio essenziale, soprattutto in una società che vede innalzarsi sempre più l'età media. Ecco perché durante l'emergenza COVID-19, le aziende associate ad Anacam, l'Associazione Nazionale Imprese di Costruzione e Manutenzione Ascensori, sono sempre rimaste operative su tutto il territorio nazionale. Ne parliamo con il presidente di Anacam Lazio, Nicola Di Lillo.



Pulsante, maniglia e bottoniera dell'ascensore possono essere a rischio

SEMPRE IN PRIMA LINEA

Le imprese associate ad Anacam svolgono un'attività di pubblica utilità perché devono garantire un servizio essenziale che consiste nel mantenere in piena efficienza e sicurezza gli impianti di sollevamento. Non è stato e non è facile, come si può immaginare, operare durante il lockdown. Pur nelle difficoltà, utilizzando tutti i dispositivi e le procedure di sicurezza indicate nei vari decreti per tutelare i tecnici e le persone che di volta in volta incontravano, le aziende associate ad Anacam sono rimaste sempre operative. Hanno continuato a fornire assistenza agli ascensori installati negli edifici critici come gli ospedali e le case di cura ma anche nei supermercati, nelle fabbriche e nelle aziende rimaste aperte. Senza dimenticare i condomini perché tutti - a maggior ragione i malati, le per-

IL VIDEO CON I COMPORTAMENTI CORRETTI DA ADOTTARE

sone con difficoltà motorie, gli anziani - potessero continuare ad avere accesso agli edifici in caso di necessità e di emergenza.

UN VIDEO E UN POSTER PER GLI UTENTI

Anacam è sempre in prima linea quando si parla di sicurezza e di tutela della salute degli utenti e certe volte è bene ribadire piccoli consigli anche se possono sembrare scontati. Il video, attraverso una grafica accattivante e dei testi didascalici, suggerisce quali comportamenti sono corretti e a cosa invece occorre stare attenti quando si prende l'ascensore, quando si salgono le scale o si utilizza la scala mobile ma anche quando si deve entrare in un edificio.

Pochi suggerimenti, ma crediamo preziosi per tenere sempre alta



Anche se indossi i guanti, ricordati di non toccare mai la faccia

L'ASSOCIAZIONE SPIEGA LE MODALITÀ DI SICUREZZA

attenzione ed evitare situazioni di contagio. Naturalmente è possibile visionarlo sul sito dell'Associazione anacam.it. Alcune aziende associate hanno pensato che potesse essere utile affiggere i consigli in ascensore, come un promemoria da leggere mentre si aspetta che l'impianto arrivi o mentre si è in viaggio verso il piano selezionato. È nato così il poster. Informare rappresenta la prima arma di prevenzione.

FASE 2 E FORNITORI DEL CONDOMINIO

Secondo la CGIA, per una piccola azienda su due i tempi di pagamento dei committenti privati si sono allungati oltremisura mettendo in difficoltà anche le attività rimaste aperte durante il lockdown.

Il rischio che le gravi difficoltà economiche in cui versano molte famiglie si ripercuota sui fornitori del condominio è reale. Confido che in futuro le azioni di liquidità del Governo verso le famiglie possano impedire che i flussi verso i fornitori del condominio siano interrotti e che il lavoro svolto durante l'emergenza prima e ora nella fase 2, senza interruzioni di sorta, venga retribuito.

CHI È ANACAM

L'Associazione Nazionale Imprese di Costruzione e Manutenzione Ascensori-Anacam rappresenta oltre 400 imprese industriali e artigiane che operano nel settore degli impianti elevatori (ascensori, montacarichi, scale e tappeti mobili, ecc.). All'interno dell'Associazione, costituita nel 1972 e articolata in 18 sezioni regionali, sono presenti tutte

le componenti della filiera: costruttori, installatori, manutentori, progettisti e fornitori di servizi specializzati alle imprese.

Le imprese associate eseguono la manutenzione su circa il 50 per cento del parco impianti nazionale, stimato in quasi un milione di unità, ed occupano circa 12mila dipendenti ad elevata qualificazione tecnico-professionale. Gli esperti Anacam svolgono un ruolo attivo negli organismi di normazione tecnica italiani (UNI), europei (CEN) e internazionali (ISO) e nel Working Group della Direttiva ascensori. L'Associazione ha promosso la costituzione della Federazione europea delle piccole e medie imprese dell'Ascensore (EFESME), con sede a Bruxelles.

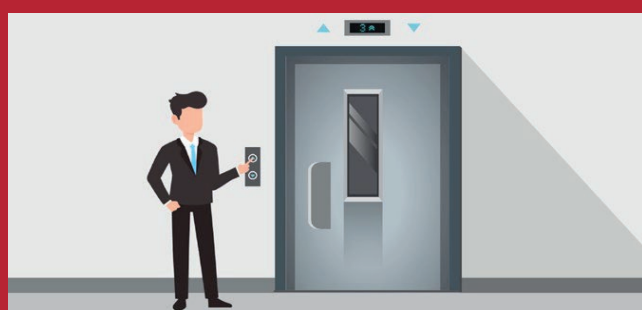
COSA FA ANACAM

Anacam promuove lo sviluppo economico del settore approntando strumenti a sostegno delle imprese; fornisce consulenza personalizzata e gratuita in ambito normativo, fiscale e legale; promuove tutte le buone prassi di lavoro e in particolare quelle per la sicurezza nei luoghi di lavoro nonché dei lavoratori stessi; risponde a quesiti tecnici e normativi una volta a settimana: basta telefonare in sede e "l'Esperto risponde"; predispone convenzioni a sostegno delle imprese ascensoristiche; organizza convegni e seminari in tutte le regioni; organizza corsi di formazione e di aggiornamento; cura le relazioni con le competenti Istituzioni nazionali e locali e con gli Enti che operano nel settore.

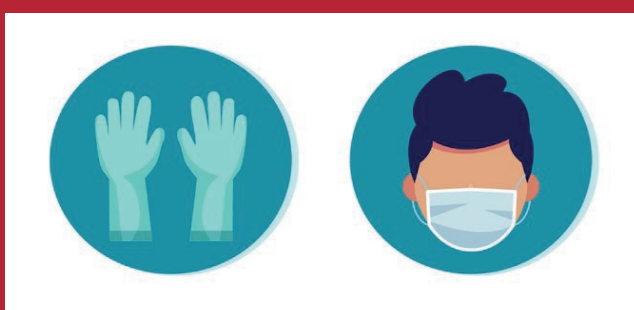


Covid-19

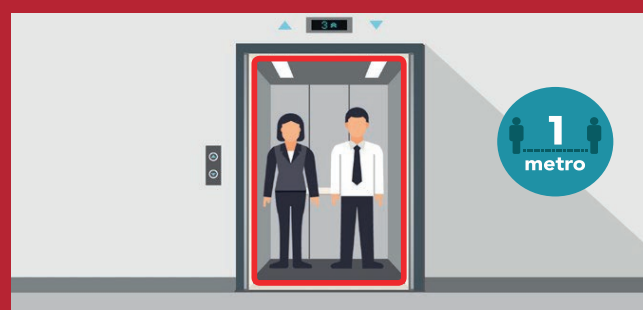
Consigli su come utilizzare l'ascensore e le scale mobili in sicurezza.



1 Pulsante, maniglia e bottoniere dell'ascensore possono essere a rischio.



2 Quindi indossa sempre i guanti e la mascherina.



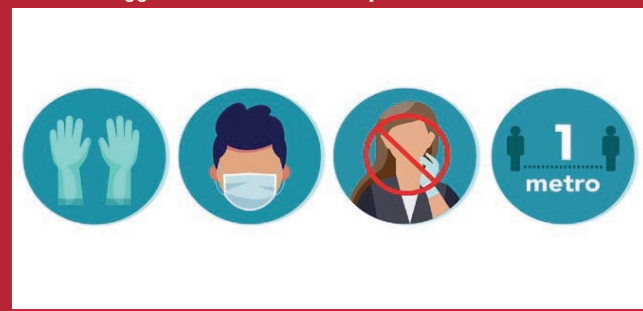
3 Viaggia sempre da solo in ascensore, se questo non è abbastanza grande per stare a un metro dal tuo compagno di viaggio. Usa le scale se ti è possibile.



4 Sulle scale e sulle scale mobili indossa i guanti monouso per sorreggerti al corrimano e mantieni sempre la distanza di sicurezza dalla persona che ti precede.



5 Per essere efficace, la sanificazione dovrebbe essere fatta dopo ogni utilizzo ascensore.



6 Ma è impossibile, quindi non abbassare mai la guardia anche se indossi i guanti.



7 Fai attenzione anche alla maniglia del portone e ai tasti del citofono: sono possibili fonti di contagio. Anche se indossi i guanti, ricordati di non toccare mai la faccia.



8 Quando torni a casa, lava le mani accuratamente per almeno 20 secondi.

Le aziende Anacam NON restano a casa e continuano a garantire la sicurezza e il funzionamento degli impianti in Italia.

www.anacam.it

Con la collaborazione di

