

DOCENSAS

FORMAZIONE CONTINUA
SPECIALIZZATA

ANNA
CAM

2026

CORSI DI FORMAZIONE ONLINE

PER AZIENDE DI COSTRUZIONE,
INSTALLAZIONE E MANUTENZIONE
DI ASCENSORI

Pacchetto di accessi prepagati

NOVITÀ
2026

CORSI ONLINE

I corsi online di Docensas per Anacam offrono un'esperienza formativa specializzata, flessibile e di qualità, accessibile attraverso il campus virtuale con un profilo personale per ogni alunno. Possono essere seguiti ovunque e in qualsiasi momento, consentendo agli studenti di interrompere e riprendere la formazione a loro piacimento, adattandosi facilmente alle esigenze lavorative quotidiane.

CORSI DI CARATTERE GENERALE

Corso base sugli ascensori e introduzione al settore



Corso sulle tecniche di risoluzione dei guasti



Corso sulla lettura e interpretazione degli schemi elettrici e idraulici



Corso base di rilevamento dei guasti multi-marca



Corso sulla manutenzione preventiva e correttiva delle porte degli ascensori



Corso sulla manutenzione preventiva e correttiva dei componenti idraulici degli ascensori





Corso base sugli ascensori

Per tutti

Durata netta stimata*: 12 ore

Un corso introduttivo pensato per offrire una visione chiara e accessibile del mondo degli ascensori, rivolto a chiunque desideri comprenderne le basi, indipendentemente dal proprio ruolo o livello di esperienza nel settore.

Il percorso guida lo studente nel riconoscere le tipologie di ascensori più diffuse, identificarne i componenti principali e comprenderne il funzionamento, con un'attenzione particolare ai vantaggi offerti all'utente finale. Un'occasione ideale per acquisire familiarità con le soluzioni presenti sul mercato e sviluppare una solida base tecnica e culturale nel settore dell'elevazione.





Tecnico

Corso sulle tecniche di risoluzione dei guasti

Durata netta stimata*: 10 ore

Un corso pratico e strategico pensato per i tecnici manutentori che vogliono acquisire competenze solide nella diagnosi dei guasti. Attraverso spiegazioni chiare e casi concreti, il percorso approfondisce i metodi più efficaci da applicare in base alla natura dell'anomalia, offrendo una panoramica completa delle principali tipologie di guasto e delle modalità per individuarle e risolverle tempestivamente.

L'obiettivo è fornire gli strumenti necessari per affrontare con sicurezza le situazioni critiche, applicando buone pratiche e tecniche diagnostiche in modo preciso e professionale. Un corso indispensabile per migliorare l'efficacia sul campo, ridurre i tempi di fermo e garantire un servizio di manutenzione di alto livello.





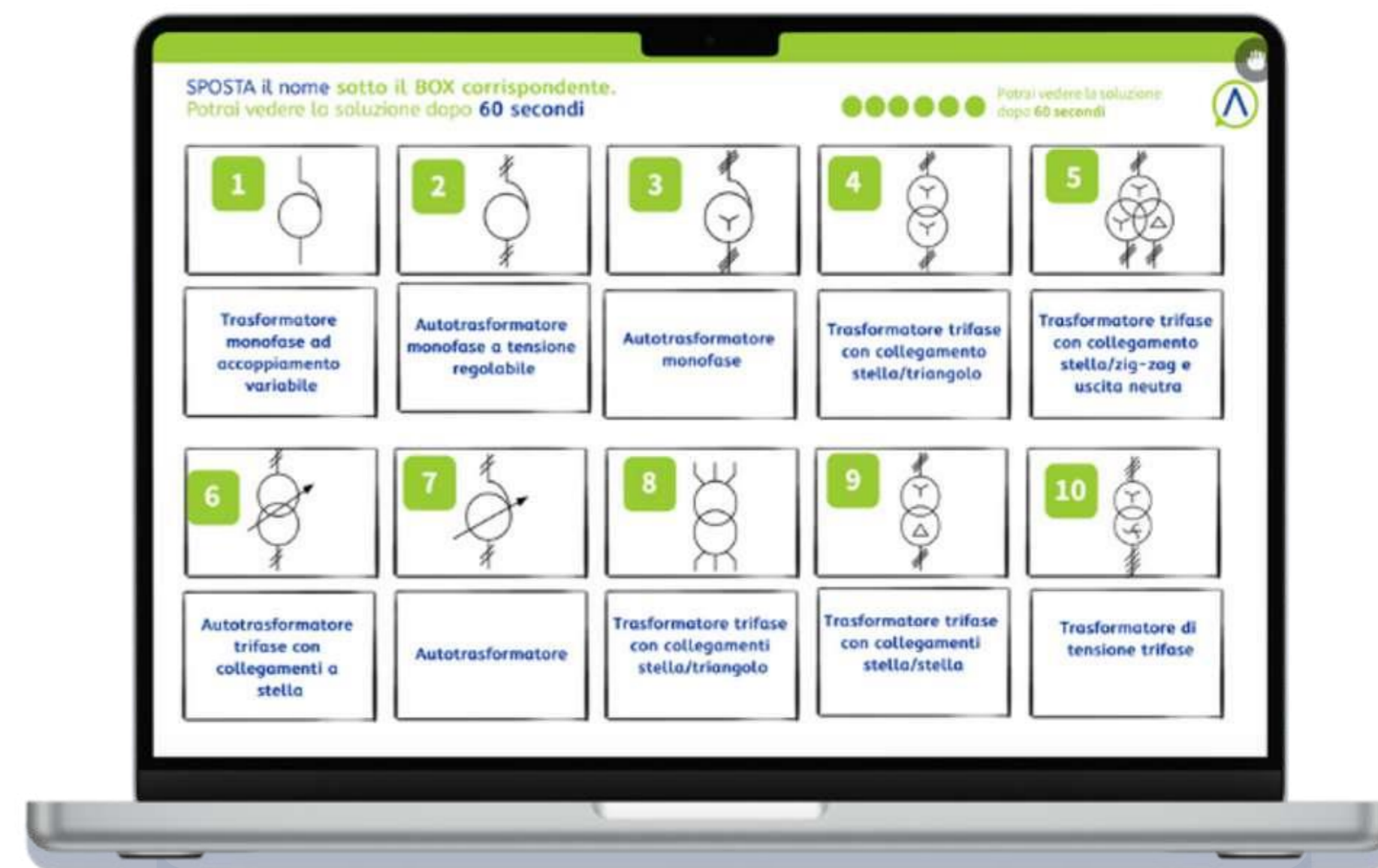
Corso sulla lettura e interpretazione degli schemi elettrici e idraulici degli ascensori

Tecnico

Durata netta stimata*: 12 ore

Un corso pensato per il personale tecnico che desidera migliorare la propria capacità di lettura e interpretazione degli schemi elettrici e idraulici più utilizzati nella manutenzione degli ascensori.

L'obiettivo è rendere lo studente autonomo nell'individuare e comprendere le configurazioni più comuni del settore, familiarizzare con la simbologia tecnica e acquisire sicurezza nell'analisi dei collegamenti elettrici e idraulici. Un percorso essenziale per lavorare con precisione, intervenire con maggiore rapidità e comunicare in modo più efficace con colleghi e progettisti.





Tecnico



Corso base di rilevamento dei guasti multi-marca

Durata netta stimata*: 5 ore

Otis GEN 2

Kone LCE

Schindler BIONIC 5

Una formazione unica che unisce teoria e pratica, pensata per chi vuole comprendere a fondo il funzionamento dei quadri di manovra più diffusi sul mercato.

Attraverso un'esperienza interattiva coinvolgente, lo studente esplora fotografie ad alta definizione e schemi elettrici dettagliati, navigando all'interno degli impianti con l'ausilio di un multimetro virtuale. Il percorso didattico segue la sequenza della serie delle sicurezze, simulando situazioni reali e permettendo di acquisire competenze operative in modo pratico, intuitivo ed efficace.





Corso sulla manutenzione preventiva e correttiva delle porte degli ascensori

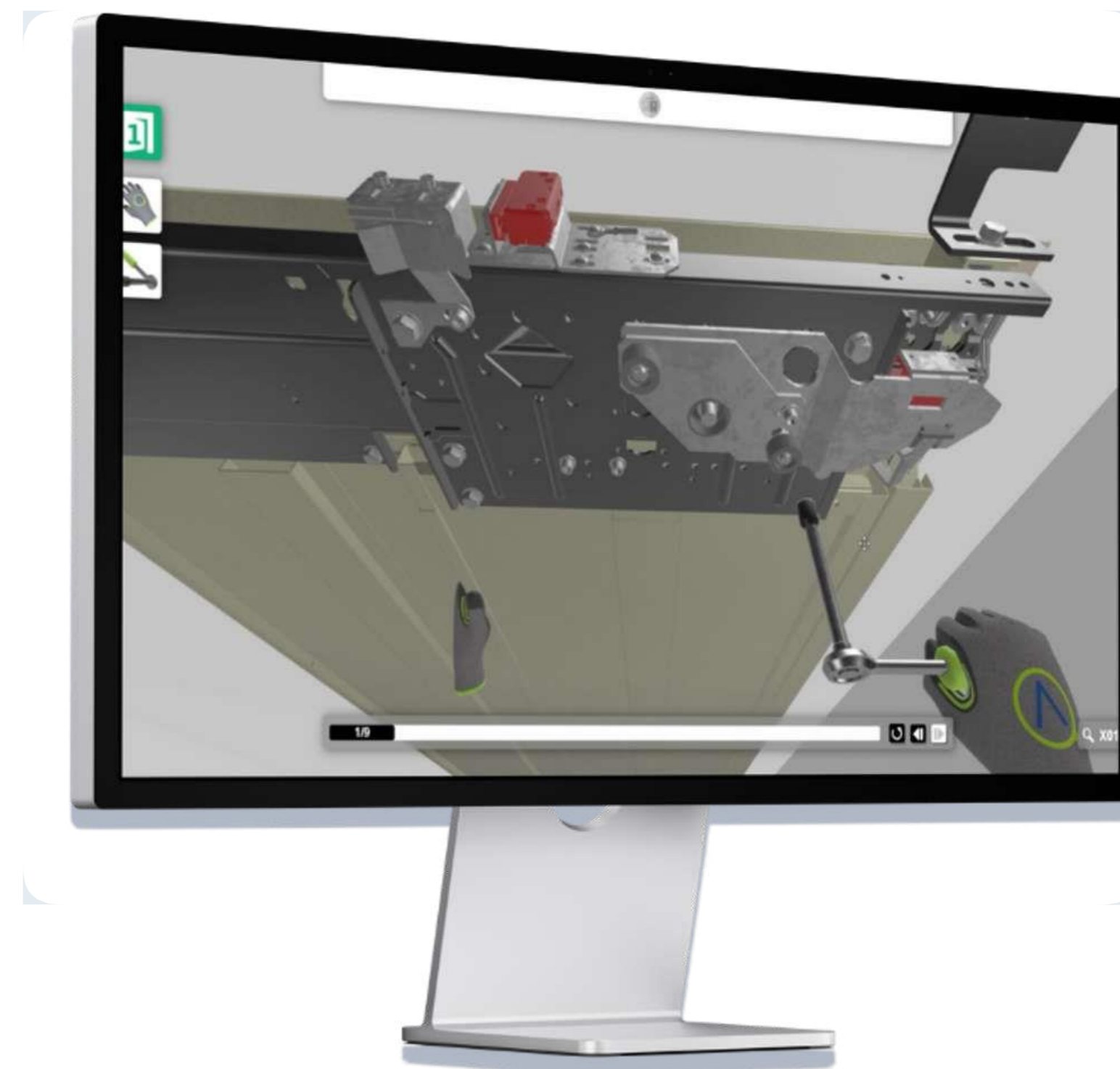
Tecnico



Durata netta stimata*: 15 ore

Un corso completo dedicato ai componenti fondamentali delle porte di ascensori, dalla fase di installazione alla manutenzione preventiva e correttiva.

Il programma approfondisce i principali interventi correttivi partendo dall'analisi dei guasti e dalla valutazione dei rischi, proponendo un approccio pratico e metodico. Grazie all'utilizzo di modelli 3D interattivi, lo studente può visualizzare ogni dettaglio tecnico e simulare operazioni reali, migliorando la comprensione e l'efficacia degli interventi sul campo.





Corso sulla manutenzione preventiva e correttiva dei componenti idraulici degli ascensori

Tecnico



Durata netta stimata*: 15 ore

Una formazione completa sui componenti idraulici degli ascensori, che guida lo studente lungo l'intero processo: dall'installazione alla manutenzione preventiva e correttiva.

Il corso approfondisce i principi fondamentali dell'idraulica, con un focus specifico sul blocco valvole, elemento cruciale per la sicurezza e l'efficienza dell'impianto. Grazie a una simulazione avanzata, lo studente potrà osservare e analizzare in tempo reale il comportamento del sistema idraulico, manipolando parametri come carico, temperatura e pressione. Un approccio pratico e immersivo che permette di comprendere a fondo il funzionamento del sistema e imparare a ottimizzarne le prestazioni in diverse condizioni operative.



Listino prezzi

Il nome del corso è indicato tramite un codice di riferimento. I nomi completi sono disponibili nelle pagine di dettaglio di ciascun corso.

Numero di iscrizioni*	GENERALI			COMPONENTI		
	CBAIS	CTRA	CLIE	CDA	CMA-P	CMA-H
1 	€ 125	€ 125	€ 125	€ 135	€ 200	€ 200
2 - 12 	€ 110	€ 110	€ 110	€ 122	€ 175	€ 175
12 - 36 	€ 100	€ 100	€ 100	€ 108	€ 160	€ 160
+ 37 	€ 90	€ 90	€ 90	€ 95	€ 145	€ 145

* **Attenzione:** per *iscrizione* si intende ogni singola iscrizione a un corso. Ad esempio, se una persona è iscritta a tre corsi, vengono conteggiate tre iscrizioni.

Pacchetto di accessi prepagati

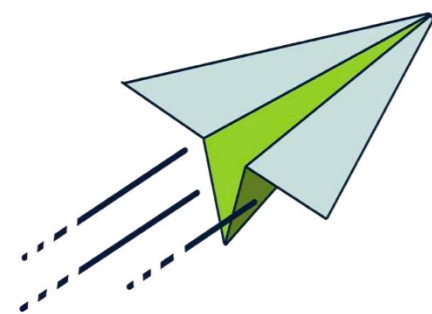
Con il pacchetto di accessi prepagati puoi acquistare più corsi in un'unica soluzione e usarli quando preferisci. Gli accessi diventano un credito sempre disponibile: attivi ogni corso solo quando decidi tu, comunicando la data di avvio nel momento in cui è davvero chiara.

Una nuova modalità di acquisto pensata per darti flessibilità reale e semplificare la gestione della formazione, garantendo l'accesso alla scontistica per gli acquisti multipli.

**NOVITÀ
2026**

Ho deciso che formazione mi interessa.

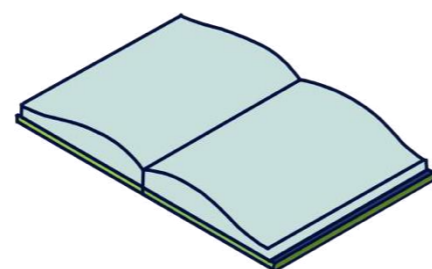
Ora come funziona?



1

Invia a ANACAM il file di iscrizione compilato con i dati necessari: corsi, nomi e contatti degli studenti, date di inizio della formazione.

Se compri un pacchetto di corsi, puoi comunicare la data di attivazione in un secondo momento.

**NOVITÀ
2026**

2

Gli studenti riceveranno una password per accedere alla loro area personale all'interno del campus virtuale.



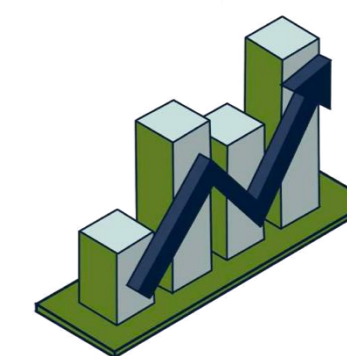
3

Potrai richiedere in qualsiasi momento informazioni riguardo ai progressi degli studenti, che saranno supportati dal tutor attraverso la chat all'interno della piattaforma.



4

Al termine del corso, gli studenti riceveranno un diploma di partecipazione che potranno conservare o condividere con la propria rete.



5

Goditi un team di lavoro preparato, competitivo e sempre più motivato.

DOCENSAS



+(34) 634 84 34 22



info@docensas.eu



www.docensas.eu

ANACAM



+(39) 06 4201 3829



info@anacam.it



www.anacam.it

Formazione online - Docensas x ANACAM



Dettaglio degli indici dei corsi

Corso base sugli ascensori e introduzione al settore (CBAIS)

Nozioni di base sugli ascensori

- Tipi di ascensori
- Componenti meccanici
- Componenti elettrici
- Attributi dell'ascensore

Introduzione al settore

- Il contesto
- Gli attori principali del mercato
- Le attività del settore

Allegato I - Breve storia dell'ascensore

Allegato II - Principi di meccanica

Corso sulle tecniche di risoluzione dei guasti (CTRA)

La guerra contro i guasti

- L'importanza del protocollo di risoluzione dei guasti
- Gli "Jedi" dei guasti: abilità, sicurezza e principi di comportamento
- Il "lato oscuro": guasti e tipologie di guasto, errori e modalità di errore

Il protocollo di risoluzione dei guasti

- Errore trovato! Segnalazione di guasto e raccolta di informazioni
- Identificazione e definizione del guasto
- Ricerca e localizzazione del guasto
- Implementazione della soluzione e verifica
- Completamento con successo e monitoraggio

Applicazione pratica

- Storia di un guasto
- Il tecnico dell'assistenza
- Registro della modalità di errore

Dettaglio degli indici dei corsi

Corso sulla lettura e interpretazione degli schemi elettrici e idraulici (CLIE)

Schemi elettrici

- Schemi di connessione e standardizzazione della simbologia
- Simboli di base
- Dispositivi di controllo, protezione e commutazione di base
- Componenti passivi e semiconduttori
- Strumenti di misurazione e segnalazione
- Produzione, trasformazione e conversione di energia elettrica
- Altri componenti
- Interpretazione e lettura

Schemi idraulici

- Schemi e standardizzazione della simbologia
- Simboli di base
- Motori, pompe e accumulatori
- Cilindri
- Valvole
- Condizionamento del fluido
- Strumenti di misurazione e pressostati
- Interpretazione e lettura di schemi idraulici

Corso base per il rilevamento dei guasti multi-marca (CDA - Otis / Kone / Schindler)

Fondamenti

- Introduzione
- Come identificare i guasti
- Manovra Schindler Bionic 5 / Kone LCE / Otis GEN2
- L'interfaccia utente e le schede principali
- Circuito delle serie delle sicurezze
- Modalità di funzionamento

Esercitazioni pratiche sul rilevamento dei guasti

- Introduzione
- Collegamento e Protezioni elettriche
- Trasformatore di Manovra
- Serie delle sicurezze del vano
- Serie delle sicurezze della cabina
- Serie delle sicurezze delle porte

Dettaglio degli indici dei corsi

Corso sulla manutenzione preventiva e correttiva delle porte degli ascensori (CMA-P)

Nozioni di base sulle porte

- Tipologie e classificazione
- Caratteristiche
- Sistemi, aspetti costruttivi e sicurezza

Manutenzione preventiva

- Procedure di verifica e manutenzione per le porte di piano e di cabina secondo le linee guida tecniche

Rilevamento e riparazione dei guasti

- Protocollo di risoluzione dei guasti
- Procedure correttive per le porte

Allegato I - Installazione e modernizzazione

Allegato II - Consolida quanto appreso

Dettaglio degli indici dei corsi

Corso sulla manutenzione preventiva e correttiva dei componenti idraulici degli ascensori (CMA-H)

Componenti di un ascensore idraulico

- Centralina idraulica
- Cilindro idraulico
- Valvola paracadute
- Accessori ausiliari della centralina idraulica

Installazione

- Preparazione preliminare
- Montaggio meccanico
- Installazione elettrica

Ispezione finale

- Verifiche successive al montaggio
- Prove e regolazioni

Manutenzione preventiva

- Normativa
- Valutazione dei rischi
- Piano di manutenzione preventiva

Manutenzione correttiva (individuazione e riparazione dei guasti)

- Rilevamento e risoluzione dei guasti
- Casi pratici
- Simulazione di guasti

Allegato I - Principi di idraulica

Allegato II - Tipi di ascensori idraulici

Allegato III - Gruppi di valvole di diversi produttori